

Cajas Fuertes Serie VI

Nivel VI
Norma EN 1143-1



HISTORIA

Con más de 30 años de experiencia en el sector de la seguridad física, **FERRIMAX** se presenta como uno de los líderes en la fabricación de los productos de seguridad.

Su flexibilidad de fabricación, junto con su saber hacer hacen de **FERRIMAX** uno de los principales actores en los lugares de alto riesgo y exigentes.

Del más sencillo al más sofisticado, **FERRIMAX** desarrolla y fabrica todas sus cajas en función de la norma **EN 1143-1**.

En constante progreso y con el afán de dar una calidad ejemplar, su departamento de Investigación & Desarrollo está siempre estudiando las últimas soluciones técnicas para ofrecer productos de alta calidad que cumplen con las normas internacionales y homologados por prestigiosos laboratorios, como el **CNPP**, **APPLUS**, **AENOR** y **VDS**.

Este avance tecnológico se transmite a escala mundial por la animación de una red de distribución por medio del dinamismo de su equipo de exportación, consolidando día tras día la presencia de **FERRIMAX** en el mercado internacional.

La alianza de la mecánica junto con la electrónica por medio de la incorporación



de las telecomunicaciones así como de la biometría hace de **FERRIMAX** una empresa de vanguardia y la impone como una referencia mundial asociada con una seguridad óptima.

CALIDAD Y MEDIO AMBIENTE

La Asociación Española de Normalización (**AENOR**) certifica que el Sistema de Gestión de la calidad adoptado por **FERRIMAX** para todos

sus servicios y departamentos así como para el mantenimiento de cajas fuertes y productos de seguridad física como los blindajes especiales se ajustan a las exigencias de la norma **ISO 9001**.

El conjunto del ciclo productivo de **FERRIMAX**, desde la elección de la materia prima hasta el embalado final, respeta rigurosamente la protección del medio ambiente.



Cajas Fuertes Serie VI

Nivel VI · Norma EN 1143-1

CARACTERÍSTICAS DE FABRICACIÓN

CUERPO

Formado por un envolvente interior y otro exterior en chapa de acero, doble barrera acorazada y un blindaje interior, basados en la tecnología "DSP" (Densified System Particules), consiguiendo el nivel de seguridad requerido por la norma EN 1143-1. El espesor total de las paredes es de 140 mm.

PUERTA

El espesor total es de 210 mm, incluido el sistema de cierre. El espesor del blindaje es de 140 mm. La puerta está montada mediante un conjunto de doble bisagra pivotante sobre dos ejes con cojinetes autolubricados, permitiendo una apertura de 180°.

En el lado de las bisagras un perfil longitudinal machihembrado antiextracción impide su apertura en caso de ataque lateral o de las bisagras, quedando bloqueado el resto de la puerta (lado superior, lateral e inferior) por pestillos móviles.

MECANISMOS DE CIERRE

Están distribuidos por todo el perímetro de la puerta y actúan individualmente sobre potentes pestillos verticales de Ø 30 mm y horizontales de 40 mm. El número de pestillos varía en función del modelo de caja fuerte.

Protección antitaladro de las zonas sensibles de los mecanismos, de los pestillos, de los delatores y de las cerraduras. Además, la cerradura tiene una protección adicional basada en un cristal templado de seguridad.



REBLOQUEO

En caso de ataque violento, varios sistemas automáticos de rebloqueo condenan todos los elementos de cierre.

OPCIONES SISTEMAS DE CIERRE

- Combinación mecánica o electrónica.
- Cerradura de retardo y bloqueo.
- Cerradura electrónica de telegestión.
- Doble intervención.
- Conexión alarma.

EQUIPAMIENTO INTERNO

- Secreter interior.
- Bandejas fijas.
- Bandejas extraíbles.
- Compartimentos reforzados, grado B.
- Kit para armas.
- Kit maculación de billetes.
- Kit antigas.
- Kit fuego.
- Otras opciones a petición del cliente.

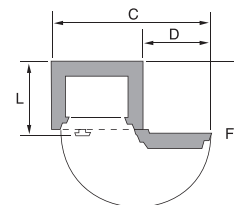
ACABADOS

Todas las superficies internas y externas de nuestras cajas fuertes están protegidas con imprimación fosfo-cromatante y pintura con base de poliuretano.

Las cajas fuertes pueden ir forradas de madera o cuero.

COLOR

Gris oscuro FERRIMAX.



DIMENSIONES (en milímetros)

Modelo	Dimensiones exteriores			Dimensiones interiores			Medidas de ocupación				Peso (Kg)	Volumen (litros)	Bandejas
	Alto	Ancho	Fondo	Alto	Ancho	Fondo	C	D	F	L*			
CF-1410	850	795	610	570	515	260	1262	467	1192	680	1100	76	1
CF-1420	1350	795	610	1070	515	260	1262	467	1192	680	1625	143	2
CF-1435	1700	950	710	1420	678	350	1572	622	1447	785	2250	337	3

NIVEL VI: dos cerraduras Clase III VdS / C EN 1300. Máximo 3 cerraduras.

(*) L: fondo exterior + maneta.

Distribuido por:



FERRIMAX BARCELONA
Polígono Industrial Can Baliarda
Ctra. de la Roca, km 12,6
08105 Sant Fost de Campsentelles
Tel: +34 934 601 696 · Fax: +34 933 996 159
e-mail: barcelona@ferrimax.com

FERRIMAX MADRID
Polígono Industrial Villaverde
C/ Resina, 22-24, nave 27 B
28021 Madrid
Tel: +34 917 960 896 · Fax: +34 917 953 945
e-mail: madrid@ferrimax.com

FERRIMAX FRANCE
37, Rue René Cassin · PAE La Châtelaine
74240 Gaillard
Tél: +33 450 398 928 · Fax: +33 450 398 618
e-mail: france@ferrimax.com

FERRIMAX SCHWEIZ
Luzernerstrasse, 85 · 6415 Arth
Tel: +41 418 551 888
e-mail: schweiz@ferrimax.com

SERVICIO TÉCNICO
Y PUNTOS DE DISTRIBUCIÓN
EN TODA ESPAÑA